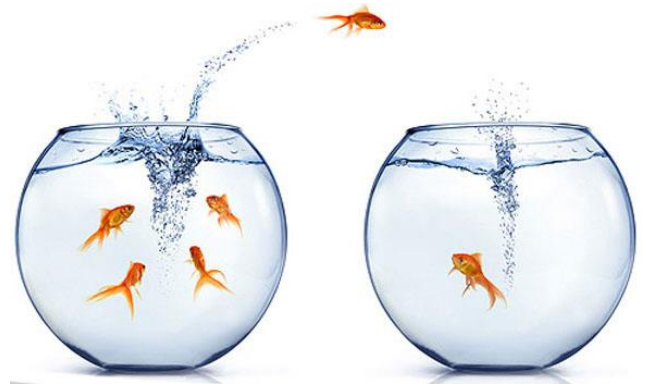


# Nätverket ABM-Skåne inbjuder till seminarium om MIGRATION



22 februari kl. 09.00-16.00,  
Kulturens auditorium i Lund

Under hösten 2015 upplevde Sverige en anstormning av flyktingar av sällan skådad omfattning och för att sätta in denna händelse i ett längre historiskt perspektiv anordnar ABM-Skåne ett seminarium om migration för anställda inom kulturarvssektorn i Skåne.

## Program

- 09.00-09.30 Registrering och kaffe
- 09.30-09.45 **Inledning** med moderator **Björn Magnusson Staaf**
- 09.45-10.45 **Min europeiska familj de senaste 54 000 åren**  
**Karin Bojs**, vetenskapsjournalist och författare och vinnare av Augustpriset 2015 i den facklitterära kategorin.
- 10.50-11.25 **Det medeltida Europa - kunskap och konstruktioner**  
**Mats Roslund**, professor i historisk arkeologi.
- 11.25-12.00 **Det gränslösa universitetet - Om internationella studenter och lärare vid Lunds universitet under 350 år**  
**Fredrik Tersmeden**, arkivarie vid Lunds universitet.
- 12.00-13.00 Lunch
- 13.00-13.30 **Svensk migration via och till Danmark under 1800-talet**  
**Henning Bender**, historiker och tidigare stadsarkivarie i Aalborg samt chef för Det danske Udvandrerarkiv.
- 13.35-14.10 **Ensamkommande - orsak, flykt och livet i Sverige**  
**Daniel Moradi**, är en av alla ensamkommande hazarer från Afghanistan. Daniel flydde till Sverige utan någon i sin familj. Väl i Sverige blev han inte trodd att han var under 18 år. I somras fick han uppehållstillstånd.
- 14.10-14.40 Kaffe
- 14.40-15.10 **Kärlekens huvudstad – om migration och mottagande i Malmö hösten 2015.**  
**Dragan Nikolic**, Regionmuseet i Kristianstad och **Aila Peterson**, Malmö museer.
- 15.10-16.00 **Avslutning** med **Björn Magnusson Staaf**

**Målgrupp:** Anställda inom kulturarvssektorn i Skåne

**Deltagaravgift:** 200 kr där lunch och fika ingår. Anmälan är bindande.

**Anmälan:** Görs till Skånes Arkivförbund [info@skanearkiv.se](mailto:info@skanearkiv.se) senast 13 februari

Ange namn på deltagare samt organisation. Ange också gärna om man vill ha vegetariskt eller ej. Avgift inbetalas på Skånes Arkivförbunds **BG: 5700-3147** i anslutning till anmälan.

**ABM-Skåne** Arkiv, bibliotek och museer i Skåne i samverkan



Seminarieret är finansierat av Region Skåne